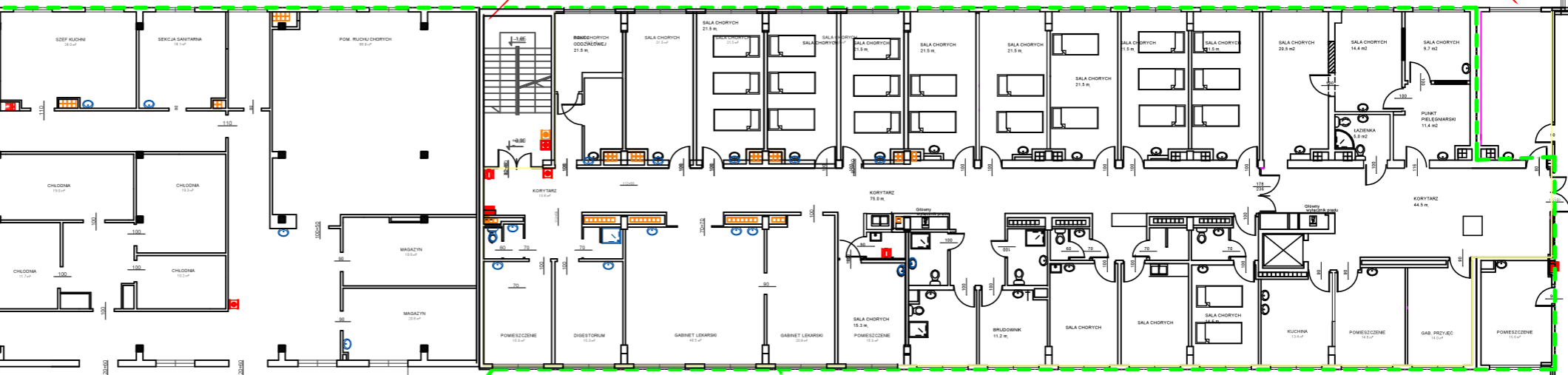


KUCHNIA - parter



BUDYNEK "A" - parter - lewa strona



Planowane dwie windy wewnętrzne

Zakres opracowania dla nowego Oddziału Urologii i Onkologii Urologicznej powierzchnia około: 2400 m²

BUDYNEK "B"



Łącznik "E"

BUDYNEK "B" - Centralny Blok